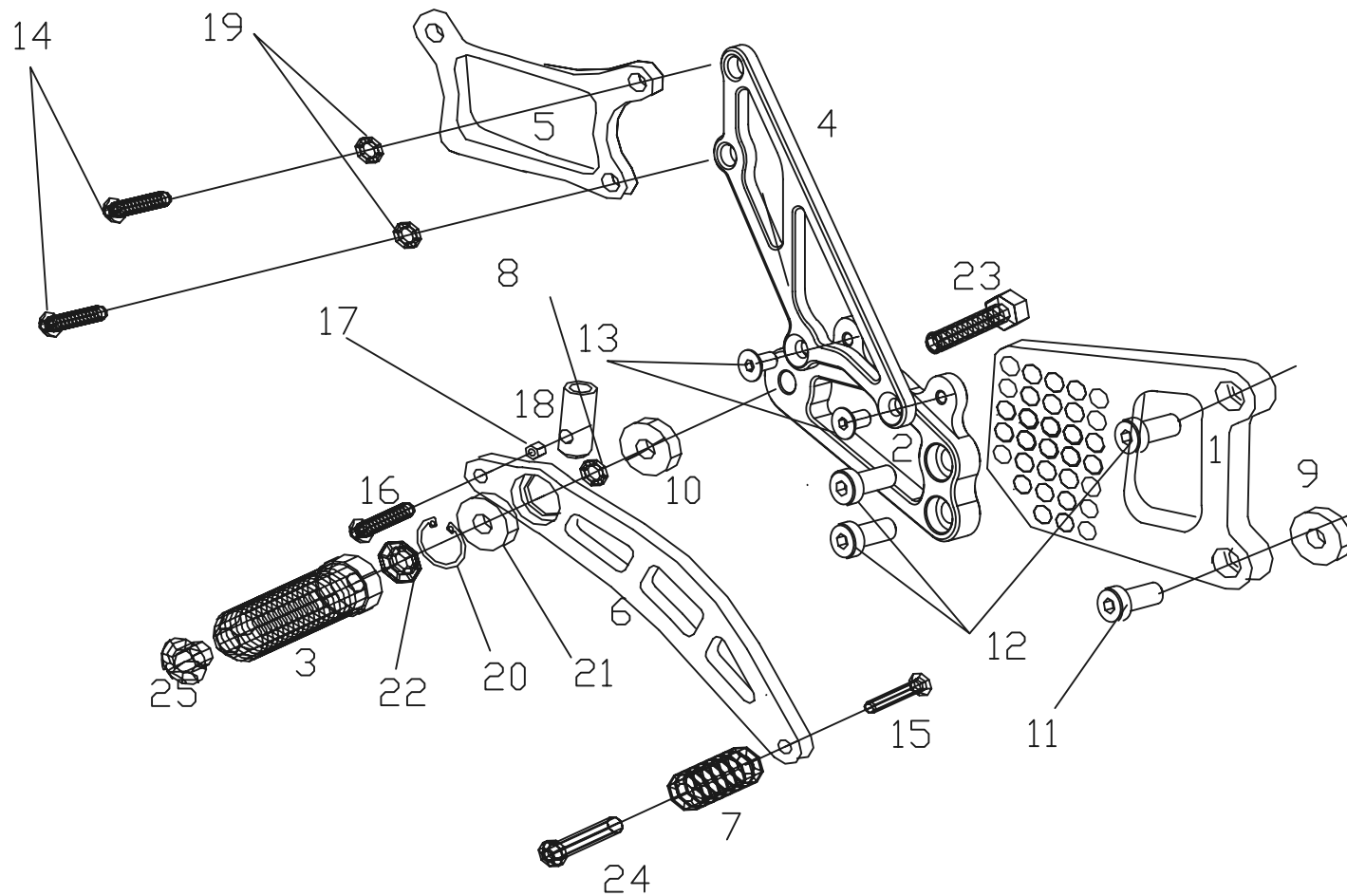


Pos.	descrizione	Qta'
1	Telaio	1
2	Porta poggiatele	1
3	Poggiatele	1
4	Porta pompa freno	1
5	Paratacco	1
6	Leva freno	1
7	Gommino	1
8	Rondella 8	1
9	Distanziali D20 L6,5 foro8,5	1
10	Distanziale D24 L7 foro8,5	1
11	Ribasste 8x25	1
12	Ribassate 8x20	3
13	Svasate 6x15	2
14	Tonde 6x30	2
15	Svasata 6x20	1
16	Tonda 6x35	1
17	Dado M6 autobloccante rib	1
18	Nottolino freno M6 L=40	1
19	Rondelle 6	2
20	Segger I22	1
21	Cuscinetto D22 L7 F8	1
22	Rondella T02	1
23	Esagonale 8x45	1
24	Nottolino x gommino	1
25	Tappo nylon	1

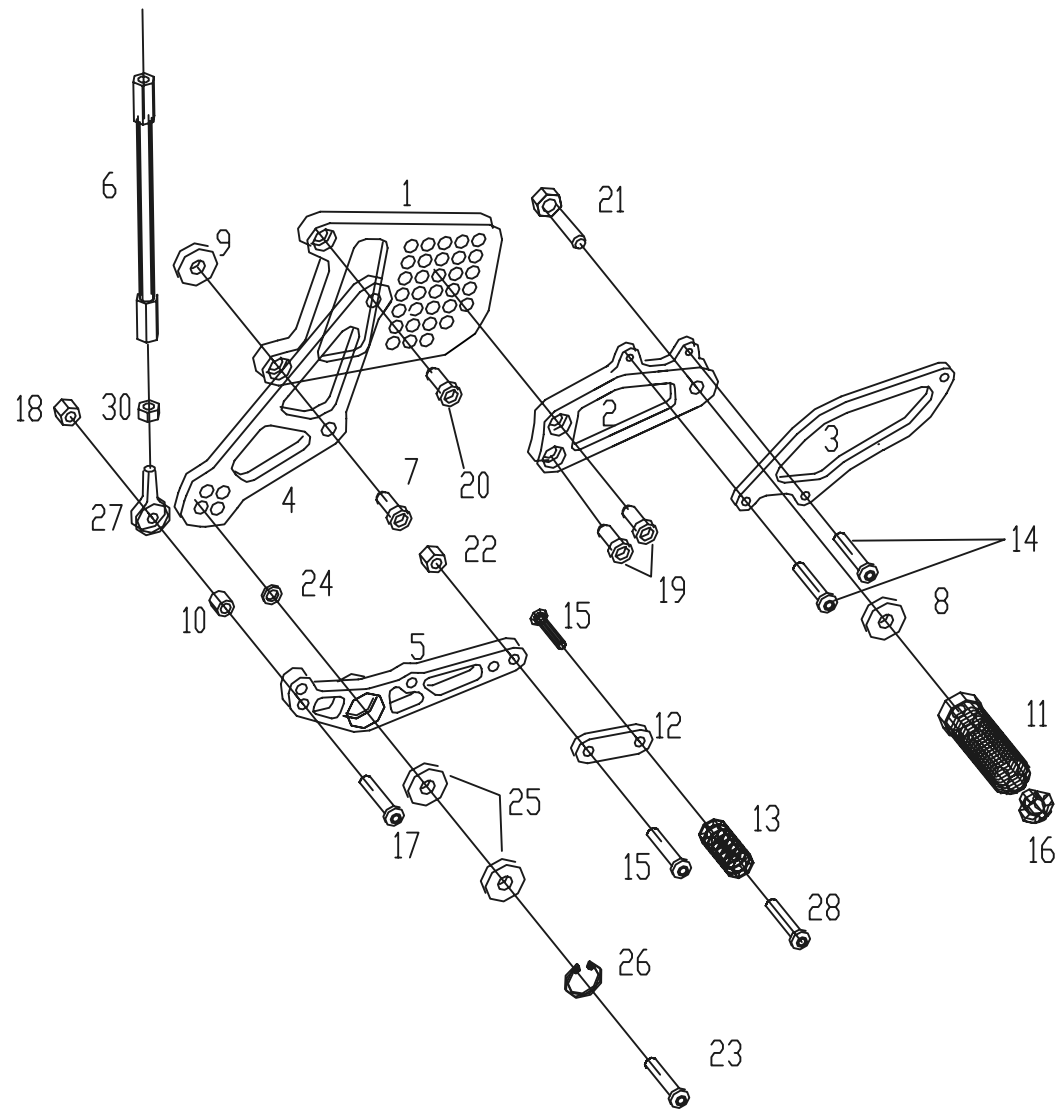


ZETASASSI
PARMA - ITALY

YAMAHA R1 09 10

LATO FRENO

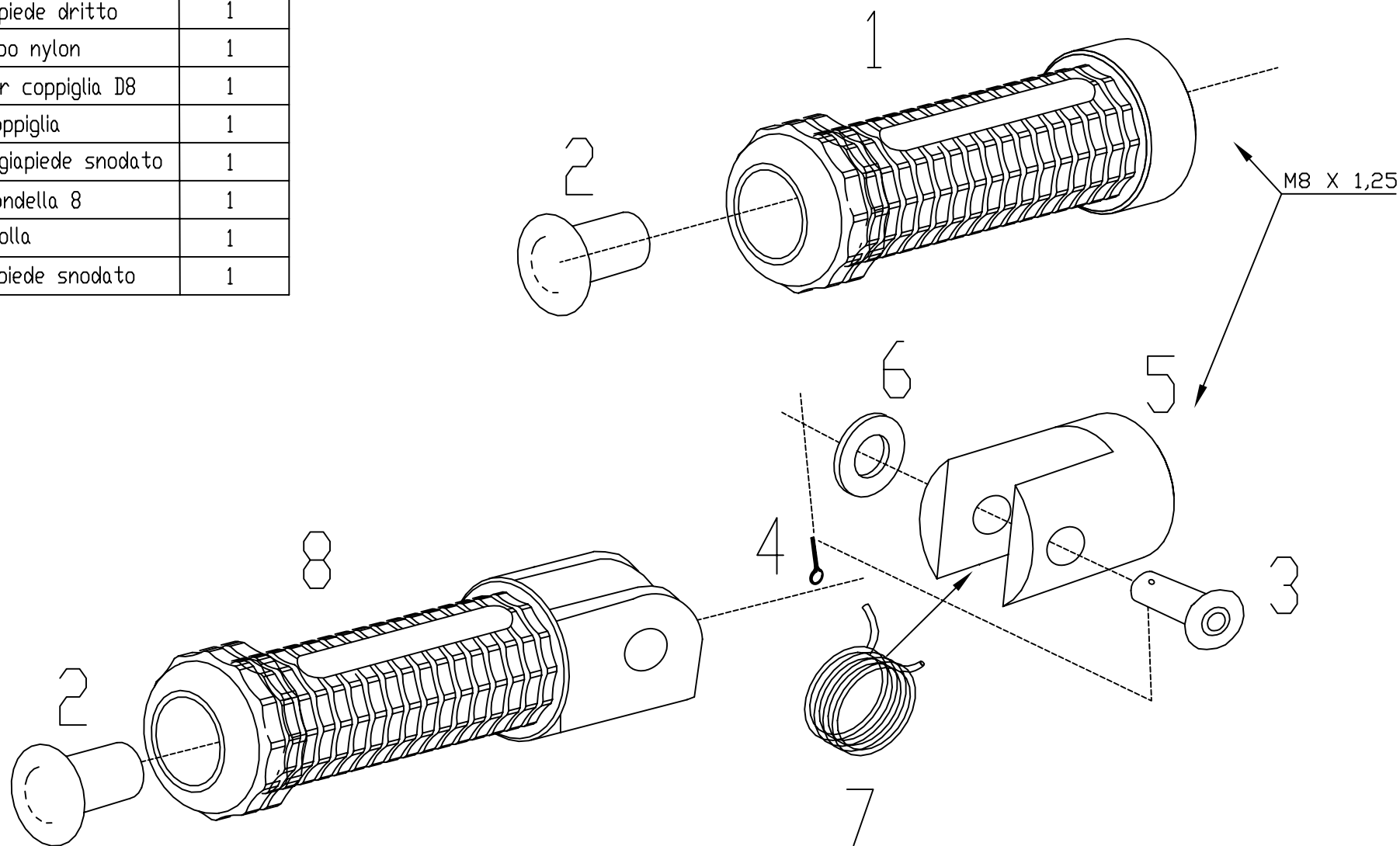
Pos.	descrizione	Qta'
1	Telaio	1
2	Porta poggiatele	1
3	Paratacco	1
4	Piatto x cambio trapezio	1
5	Leva cambio	1
6	Asta cambio femmina L=177	1
7	ribassate 8x40	1
8	Distanziale D24 L11 foro8,5	1
9	Distanziali D20 L10,5 foro8,5	1
10	Distanziale D10 L10 foro6,5	1
11	Poggiatele	1
12	Eccentrico lungo + corto	2
13	Gommino	1
14	Svasate 5x12	2
15	Svasate 6x20	2
16	Tappo nylon	1
17	Tonda 6x35	1
18	Dado M6 autobloccante rib	1
19	ribassate 8x20	2
20	Ribassata 8x30	1
21	Esagonale 8x35	1
22	Dado M6 Ribassato	1
23	Tonda 8x25	1
24	Rondella 8	1
25	Cuscinetti D22 L7 foro8	2
26	Segger I22	1
27	Testa snodata maschio SX	1
28	Nottolino x gommino	1
30	Dado M6 SX	1



YAMAHA R1 09 10

LATO CAMBIO

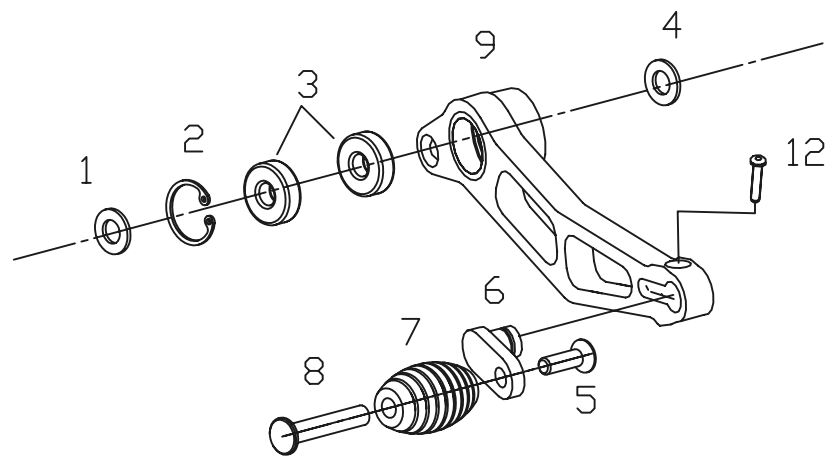
Pos.	descrizione	Qta'.
1	Poggiapiede dritto	1
2	Tappo nylon	1
3	Perno per coppiglia D8	1
4	Coppiglia	1
5	Telaio poggiapiede snodato	1
6	Rondella 8	1
7	Molla	1
8	Poggiapiede snodato	1



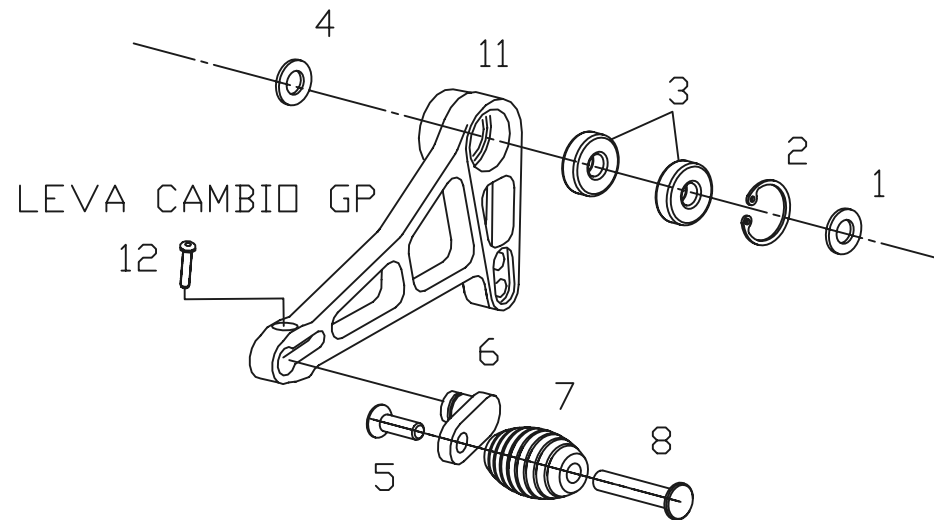
ZETASASSI
PARMA - ITALY

POGGIAPIEDI DRITTI E SNODATI

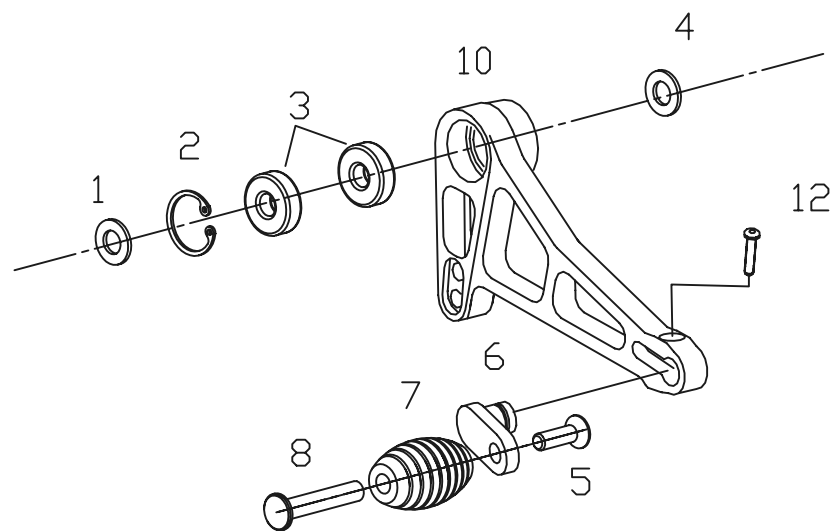
Pos.	descrizione	Qta'
1	Rondella T02	1 x Pz
2	Segger I22	1 x Pz
3	Cuscinetti D22 L7 F8	2 x Pz
4	Rondella 8	1 x Pz
5	Svasata 6x20	1 x Pz
6	Prolunga eccentrica GP	1 x Pz
7	Gommino	1 x Pz
8	Nottolino x gommino	1 x Pz
9	Leva freno GP	1
10	Leva freno 2 GP	1
11	Leva cambio GP	1
12	Brugola 5x15	1 x Pz



LEVA FRENO GP



LEVA CAMBIO GP



LEVA FRENO 2 GP



LEVE GP CAMBIO E FRENO