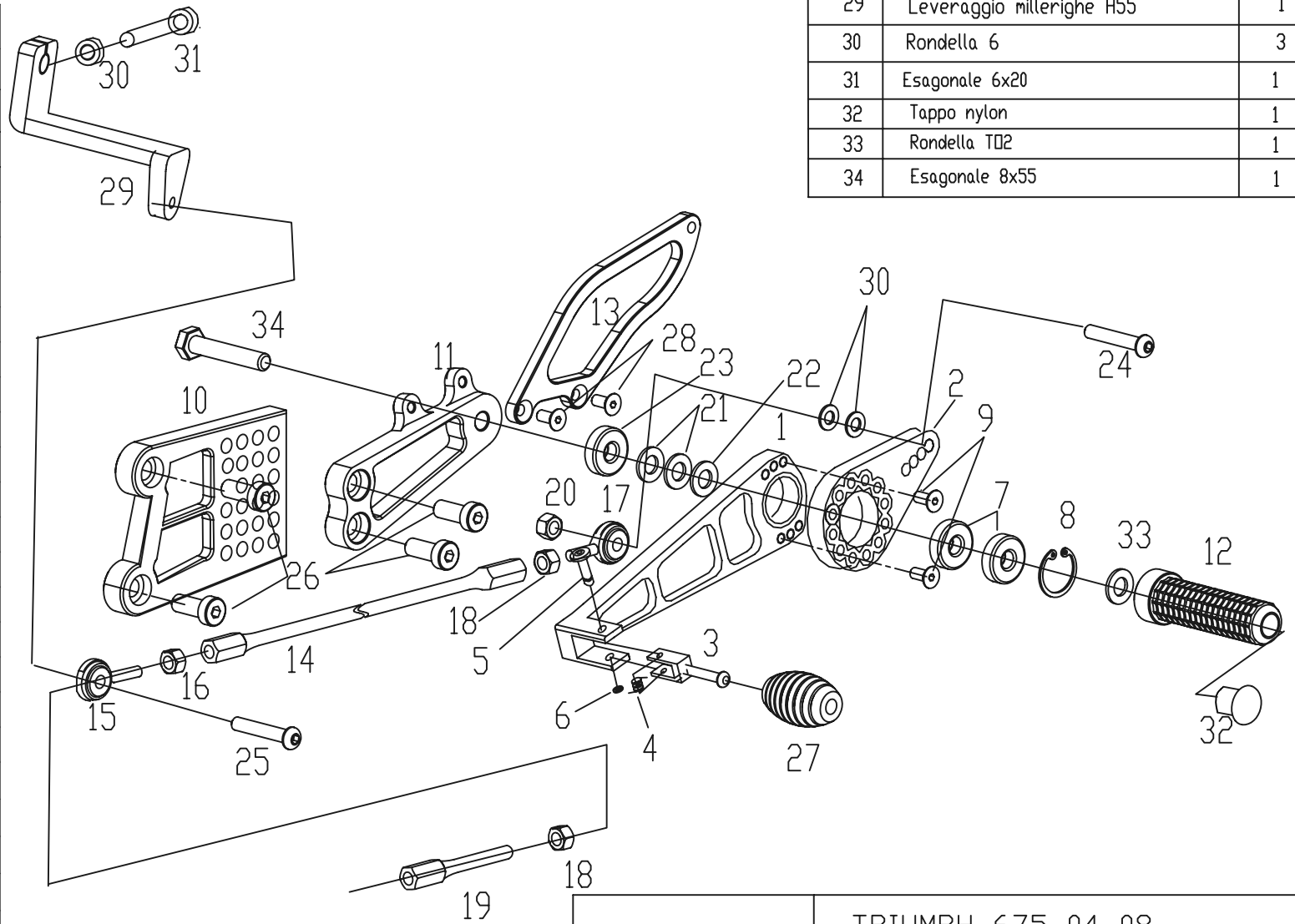


Pos.	descrizione	
1	Leva EVD	1
2	Rosetta leva EVD	1
3	Porta gommino EVD	1
4	Molla x EVD	1
5	Perno x EVD	1
6	Segger E4 x EVD	1
7	Cuscinetti D22 L7 F8	2
8	Segger I22	1
9	Svasate 5x15	2
10	Telaio	1
11	Porta poggiatele	1
12	Poggiatele	1
13	Paratacco	1
14	Asta cambio femmina L200	1
15	Testa snodata maschio SX	1
16	Dado M6 SX	1
17	Testa snodata maschio DX	1
18	Dadi M6 DX	2
19	Prolunga asta PIP	1
20	Dado M6 autobloccante rib	1
21	Rondelle 8	2
22	Rondella tagliata 8	1
23	Distanziale D24 L11 foro8,5	1
24	Svasata 6x25	1
25	Tonda 6x25	1
26	Ribassate 8x20	4
27	Gommino	1
28	Svasate 5x12	2

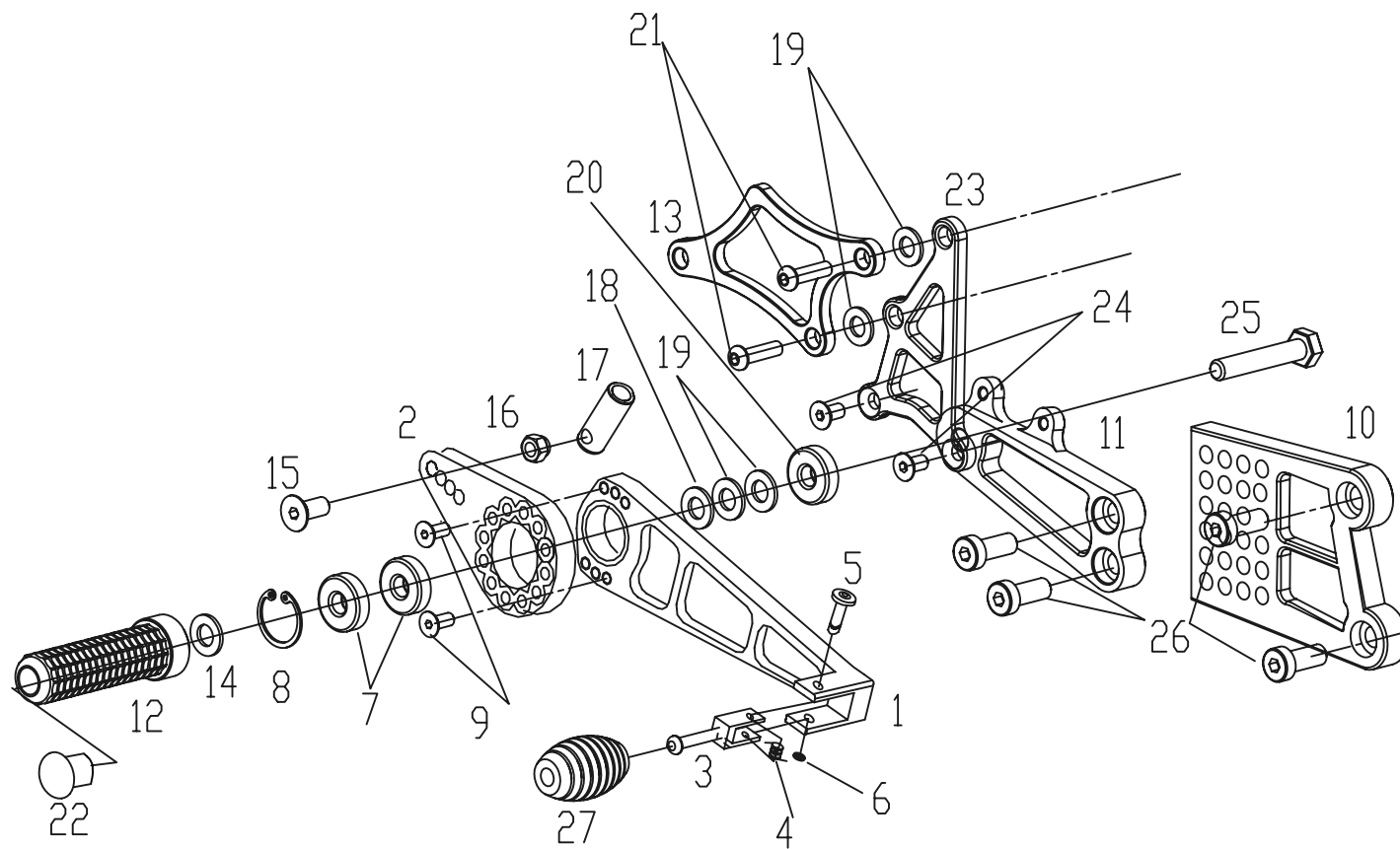


29	Leveraggio millerighe H55	1
30	Rondella 6	3
31	Esagonale 6x20	1
32	Tappo nylon	1
33	Rondella T02	1
34	Esagonale 8x55	1



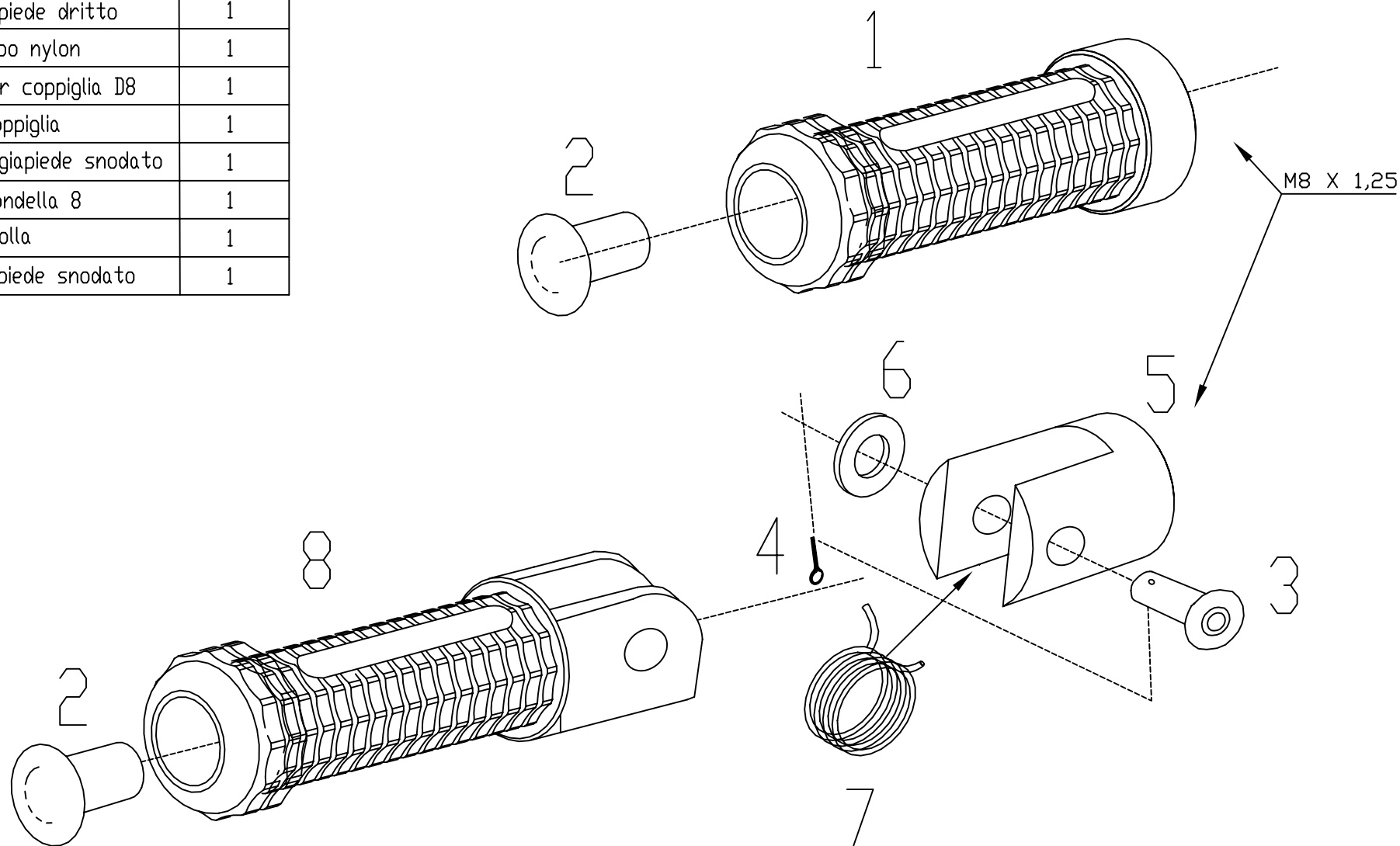
TRIUMPH 675 04 08
LATO CAMBIO

Pos.	descrizione	
1	Leva EVO	1
2	Rosetta leva EVO	1
3	Porta gommino EVO	1
4	Molla x EVO	1
5	Perno x EVO	1
6	Segger E4 x EVO	1
7	Cuscinetti D22 L7 F8	2
8	Segger I22	1
9	Svasate 5x15	2
10	Telaio	1
11	Porta poggiatesta	1
12	Poggiatesta	1
13	Paratacco	1
14	Rondella T02	1
15	Svasata 6x40	1
16	Dado M6 autobloccante rib	1
17	Nottolino freno M6 L=35	1
18	Rondella tagliata 8	1
19	Rondelle 8	4
20	Distanziale D24 L7 foro8,5	1
21	Tonde 8x30	2
22	Tappo nylon	1
23	Porta pompa	1
24	Svasate 6x12	2
25	Esagonale 8x55	1
26	Ribassate 8x20	4
27	Gommino	1



TRIUMPH 675 04 08
LATO FRENO

Pos.	descrizione	Qta'.
1	Poggiapiede dritto	1
2	Tappo nylon	1
3	Perno per coppiglia D8	1
4	Coppiglia	1
5	Telaio poggiapiede snodato	1
6	Rondella 8	1
7	Molla	1
8	Poggiapiede snodato	1



ZETASASSI
PARMA - ITALY

POGGIAPIEDI DRITTI E SNODATI