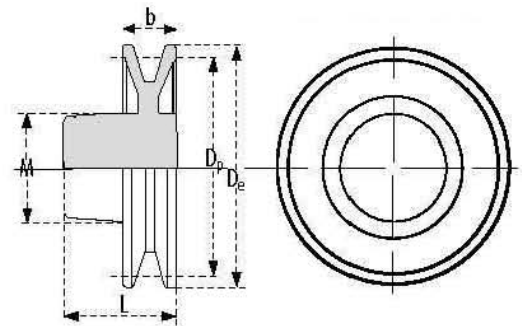




*Pulegge trapezoidali a gola monoblocco in alluminio per cinghie.
Trapezoidal wharves pulleys, one-piece aluminium structure for belts.
Poulies trapézoïdales à gorge monobloc en aluminium pour courroies.
Poleas de correas en V a garganta un bloque de aluminio.*

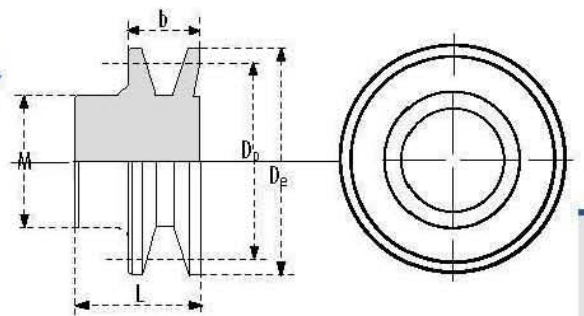
**Costruzione a cartella
piena ribassata**

*Production of full lowered body
Production de corps plein réduit
Producción de cuerpo completo rebajado*



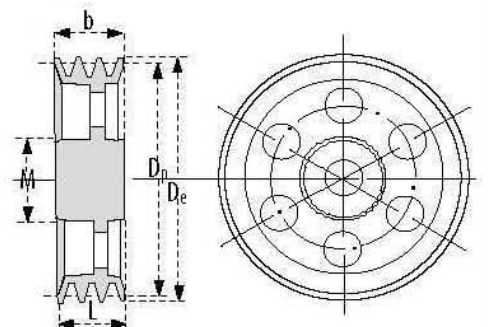
**Costruzione a cartella
piena**

*Production of full body
Production de corps plein
Producción de cuerpo completo*

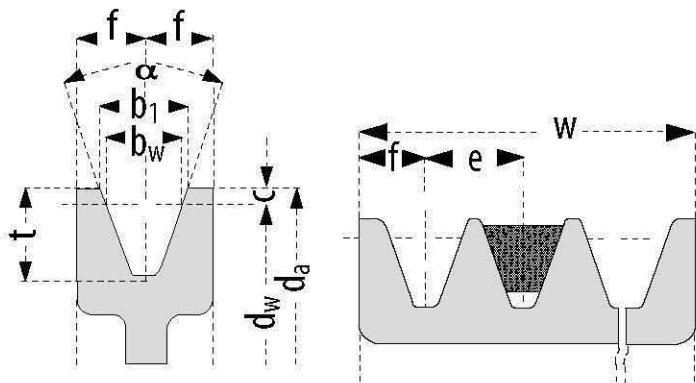


**Costruzione a cartella
con 5/6 fori**

*Production of body with 5/6 holes
Production de corps avec 5/6 trous
Producción de cuerpo con 5/6 agujeros*



DIN 2211



Dimensioni gole - Groove dimension

Sezione Selection	SPZ m/m	SPA m/m	SPB m/m
bw	8,5	11	14
b1	9,7	12,7	16,3
c	2	2,8	3,5
e	12 ± 0,3	15 ± 0,3	19 ± 0,4
f	8 ± 0,6	10 ± 0,6	12,5 ± 0,8
t	11 ₀ ^{+0,6}	13,8 ₀ ^{+0,6}	17,5 ₀ ^{+0,6}
α	34°	≤ 80	≤ 118
	x dw	≤ 80	≤ 118
α	38°	> 80	> 118
	x dw	> 80	> 118
Tolleranza-Tolerance	± 1°	± 1°	± 1°
Gole Groove Z	W		
1	16	20	25
2	28	35	44
3	40	50	63
4	52	65	82
Tolleranza-Tolerance	± 0,6	± 0,6	± 0,6

SPZ-Z3V dw m/m	n° gole n° grooves	M m/m	L m/m	SPA-A dw m/m	n° gole n° grooves	M m/m	L m/m	SPB-B5V dw m/m	n° gole n° grooves	M m/m	L m/m
50	1	32*	28	50	1	32*	35	60	1	40*	35
	2	35*	35		2	40*	45		2	40*	48
	3	35*	44		3	40*	54		3	40*	54
55	1	32**	28	55	1	35**	35	70	1	45**	35
	2	40**	35		2	40**	45		2	45**	48
	3	42**	44		3	40**	54		3	45**	67
	4	42**	56								
60	1	40	28	60	1	40	35	75	1	45	35
	2	40	35		2	40	45		2	45	48
	3	42	44		3	40	54		3	45	67
70	1	40	28	70	1	40	35	80	1	50	35
	2	48	35		2	50	45		2	50	48
	3	50	44		3	52	54		3	50	67
75	1	40	28	75	1	40	35	85	1	50	35
	2	50	35		2	50	45		2	50	48
	3	50	44		3	52	54		3	52	67
80	1	40	28	80	1	45	35	90	1	50	35
	2	50	35		2	50	45		2	50	48
	3	50	44		3	62	54		3	58	67
85	1	40	28	85	1	45	35	95	1	52	35
	2	50	35		2	50	45		2	55	48
	3	50	44		3	62	54		3	58	67
90	1	40	28	90	1	45	35	100	1	52	35
	2	50	35		2	60	45		2	55	48
	3	50	44		3	62	54		3	58	67
95	1	45	28	95	1	45	35	105	1	55	35
	2	50	35		2	60	45		2	55	48
	3	50	44		3	62	54		3	65	50
100	1	45	28	100	1	45	35	110	1	55	35
	2	50	35		2	60	45		2	60	48
	3	60	40		3	62	54		3	65	50
105	1	45	28	105	1	45	35	120	1	55	35
	2	50	35		2	60	45		2	60	48
	3	60	40		3	60	50		3	75	50
110	1	45	28	110	1	45	35	125	1	55	35
	2	50	35		2	60	45		2	60	48
	3	60	40		3	60	50		3	75	50
120	1	45	28	120	1	60	35	130	1	60	35
	2	50	35		2	60	45		2	60	48
	3	60	40		3	70	50		3	75	50
125	1	45	28	125	1	55	35	140	1	60	35
	2	50	35		2	60	45		2	65	50
	3	60	40		3	68	50		3	75	50
130	1	45	28	130	1	55	35	150	1	60	40
	2	60	40		2	60	45		2	65	50
	3	60	40		3	68	50		3	75	50
140	1	55	28	140	1	60	35	160	1	68	50
	2	60	40		2	60	45		2	68	50
	3	60	40		3	68	50		3	80	50
150	1	55	32	150	1	60	40	170	1	65	40
	2	60	40		2	60	45		2	68	50
	3	68	45		3	68	50		3	80	50
160	1	55	32	160	1	60	40	180	1	65	40
	2	60	40		2	60	45		2	68	50
	3	68	45		3	68	50		3	80	50
180	1	55	32	170	1	60	40	190	1	65	40
	2	65	40		2	60	45		2	68	50
	3	68	45		3	68	50		3	80	50
200	1	55	32	180	1	65	40	200	1	68	40
	2	65	40		2	68	50		2	68	50
	3	68	45		3	68	50		3	80	50
225	1	55	32	190	1	65	40	250	1	75	50
	2	65	40		2	68	50		2	75	50
	3	68	45		3	68	50		3	75	50
250	1	55	32	200	1	65	40	225	1	65	40
	2	62	40		2	68	50		2	68	50
	3	68	45		3	75	50		3	75	50
280	1	68	45	225	1	65	40	250	1	75	50
	2	68	45		2	68	50		2	75	50
	3	80	50		3	75	50		3	75	50
300	1	68	45	280	1	68	50	300	1	75	50
	2	68	45		2	75	50		2	75	50
	3	80	50		3	75	50		3	88	60

*ATTENZIONE: il diametro fondo gola è di 32 mm.
 *CAUTION: diameter of groove bottom is 32 mm.
 *ATTENTION: le diamètre du fond de la gorge est 32mm.
 *ADVERTENCIA: el diámetro del fondo garganta es 32mm.

*ATTENZIONE: il diametro fondo gola è di 38 mm.
 *CAUTION: diameter of groove bottom is 38 mm.
 *ATTENTION: le diamètre du fond de la gorge est 38mm.
 *ADVERTENCIA: el diámetro del fondo garganta es 38mm.